

*FLASH ECONÓMICO*  
**Inflación**  
**1ra quincena Octubre 2017**

Octubre 2017

No. 2

Elaboró: Jonathan Zuloaga

- Inegi reportó una inflación general de 0.62% en la 1ra quincena de octubre.
- La inflación anual se ubicó en 6.30%, por arriba del 6.17% la 2nda quincena de septiembre.
- La inflación subyacente creció 0.21 y 4.75 por ciento en términos quincenales y anuales respectivamente.
- Inflación no subyacente creció 1.86% en el período.

Como era estimado después de un descenso de 0.17% en la 2nda quincena de septiembre, la inflación volvió a repuntar en los primeros quince días de octubre, de hecho, una de las razones por las que se anticipaba dicho movimiento se centró en la normalización de ciertos precios, como las telecomunicaciones o el transporte público, que habían bajado en la segunda mitad de septiembre cuando se ofrecieron algunos servicios gratuitos para apoyar a los afectados y a las operaciones de rescate tras el sismo del 19 de septiembre.

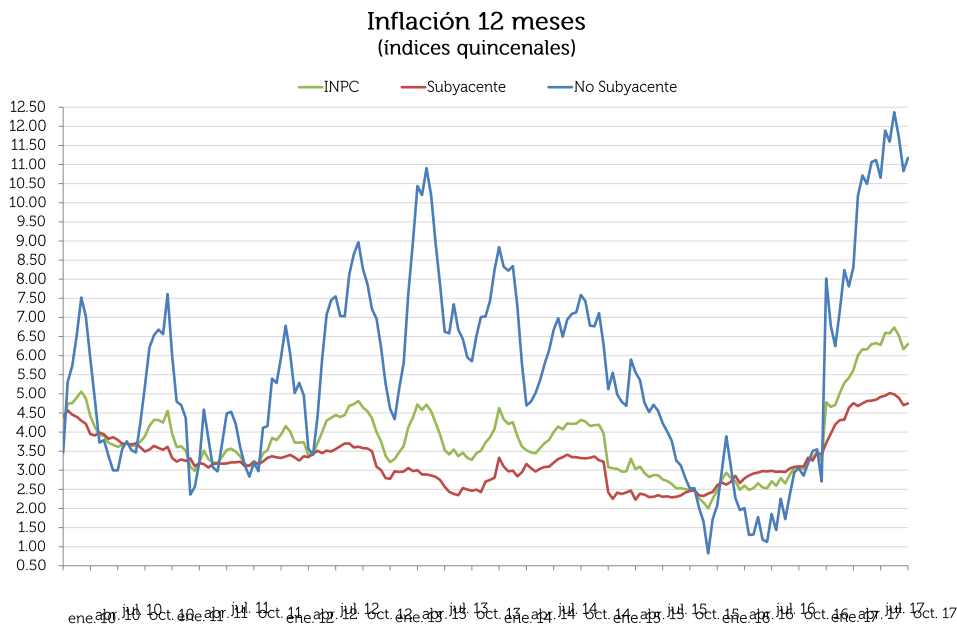
De hecho entre los precios que mayor incidencia al alza tuvieron en el reporte de Inegi destacaron: Metro o transporte eléctrico, servicio de telefonía móvil, servicio telefónico local fijo, colectivo y autobús urbano.

Otros de los precios que apoyaron el repunte del indicador están relacionados con tarifas concertadas y administradas por el gobierno, como la electricidad cuya alza en el sector industrial y de alto consumo ya había sido anticipada, el gas y la gasolina, donde los precios fijados de forma diaria han mantenido una tendencia alcista.

Aunque la inflación subyacente fue mayor a la esperada (0.19% mediana Encuesta Citibanamex 20-oct-17), la general fue menor (0.62% vs 0.63% estimado) gracias a que los incrementos en las tarifas gubernamentales comentados anteriormente fueron limitados en la parte no subyacente de la inflación por un fuerte retroceso en los precios del subíndice de frutas y verduras en la quincena (-3.46%) con lo que los precios de agropecuarios bajaron 1.52%.

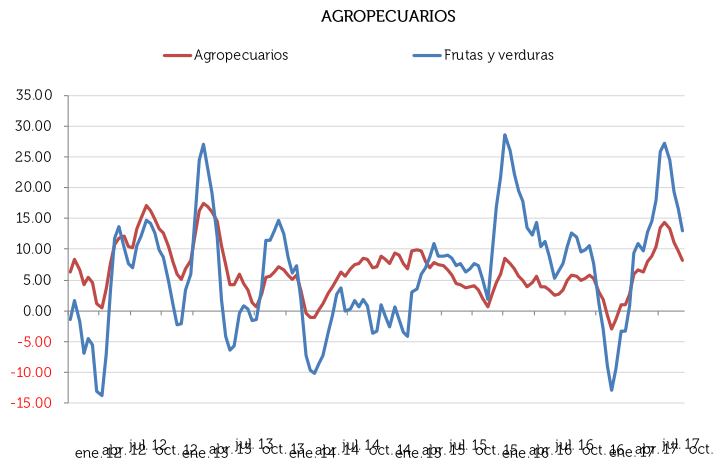
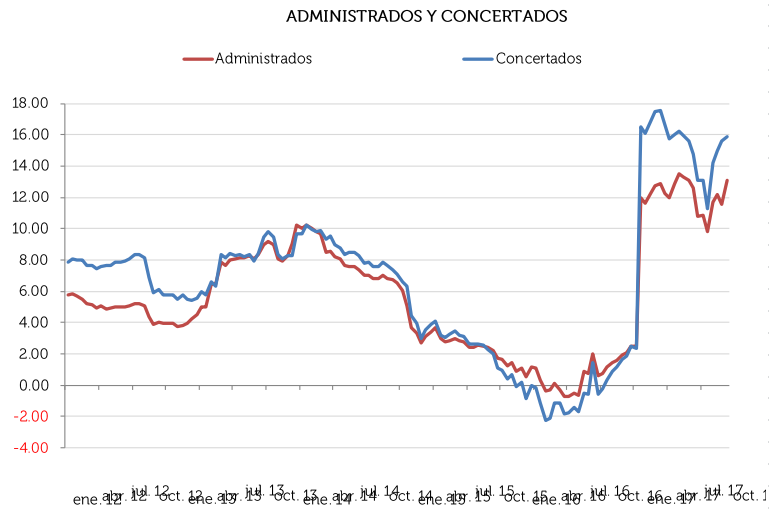
Entre los precios que mayor incidencia tuvieron a la baja estuvieron por lo tanto: el jitomate, pollo, aguacate, tomate, cebolla, plátano, carne de res y papaya.

**Gráfica 1**  
**Inflación general, subyacente y no subyacente**



Fuente: Inegi

**Gráfica 1**  
**Componentes del Índice no subyacente de inflación**



Fuente: Inegi

### Aviso Legal

Columbus de México S.A de C.V. Asesor en Inversiones Independiente tiene el número de folio de inscripción 30005 en el Registro de Asesores en Inversiones asignado por la Comisión Nacional Bancaria y de Valores ("La Comisión"). La Comisión supervisa exclusivamente la prestación de servicios de administración de cartera de valores cuando se tomen decisiones de inversión a nombre y por cuenta de terceros, así como los servicios consistentes en otorgar asesoría de inversión en Valores, análisis y emisión de recomendaciones de inversión de manera individualizada, por lo que carece de atribuciones para supervisar o regular cualquier otro servicio que proporcione el Asesor en Inversiones.

Asimismo, la inscripción en el registro de Asesores en Inversiones que lleva la Comisión en términos de la Ley del Mercado de Valores, no implica el apego de los Asesores en Inversiones a las disposiciones aplicables en los servicios prestados, ni la exactitud o veracidad de la información proporcionada.